

IHR PARTNER FÜR INDUSTRIELLE AUTOMATISIERUNG

Anahita GmbH, basiert in Bielefeld, seit 2011

Erfahrung in der Elektroinstallation und Automatisierung von neuen und bestehenden Industrieanlagen. Kompetenz in der CE-konformen Projektabwicklung, technischen Dokumentation sowie in der strukturierten Projektplanung und Umsetzung.

LEISTUNGSSPEKTRUM:

Schaltschrankanalyse und -bau:

- ❖ Analyse bestehender Schaltschränke und Schaltpläne (Fehlersuche, Erweiterbarkeit)
- ❖ Erstellung von Schaltplänen mit EPLAN Electric P8, AutoCAD Electrical, EasyEDA
- ❖ Planung, Verdrahtung und Bau von Schaltschränken nach DIN EN 61439

SPS-Programmierung:

- ❖ SPS-Programmierung nach IEC 61131-3 mit Step7, TIA Portal, TwinCAT, CODESYS, RSLogix 5000
- ❖ Programmierung in den SPS-Sprachen FBS, KOP, AS, AWL und ST (Objektorientierte Programmierung, C#)
- ❖ Kommunikation über PROFIBUS DP/PA, PROFINET, EtherCAT, CANopen, Ethernet/IP, Modbus RTU/TCP
- ❖ Austausch und Migration veralteter Steuerungskomponenten (z.B. S5 → S7, TwinCat 2 → TwinCat 3)

Sicherheitsgerichtete Steuerungstechnik:

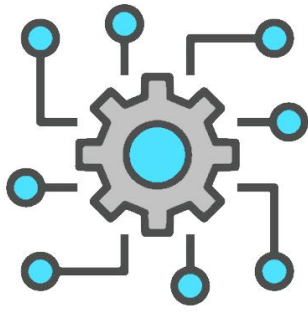
- ❖ Elektrische Ausrüstung von Maschinen nach DIN EN 60204-1
- ❖ Erfahrung mit Normen und Standards (z. B. EN ISO 13849, PL-Berechnung mit SISTEMA, EN 60204-1)
- ❖ Sicherheits-SPS und -Schaltgeräte
- ❖ Sichere Bussysteme (SafetyBUS p, Profisafe, FsoE)

HMI- und SCADA-Programmierung / Industrie 4.0:

- ❖ HMI-Entwicklung mit WinCC flexible/Advanced/Comfort und TwinCAT HMI.
- ❖ SCADA-Programmierung mit WinCC Explorer, SQL-Datenbankanbindung, VBS-Skripte, Alarmlogging
- ❖ Anbindung an OPC UA/DA, MQTT, REST API, Beckhoff Analytics Service Tool.
- ❖ Web-basierte Bedien- und Beobachtungsgeräte (z.B. WebVisu)
- ❖ Digitalisierung von Produktionsdaten und Integration in MES-Systeme

Antriebstechnik / Motion Control, Antriebssynchronisation:

- ❖ Inbetriebnahme und Programmierung von AC-/DC-/Servo-Umrichtern: Siemens, SEW, Baumüller, Beckhoff, Yaskawa, KEB, Sprint Electric, Schneider, Nidec, INVT.
- ❖ Analyse und Optimierung der Regelung der Antriebe (PID, U/f, FOC, DTC, Servo, MPC)
- ❖ Synchronisierung mehrerer Antriebe (Motion Control, Bahnsteuerung, Kurvenscheiben).
- ❖ Integration von Absolut- und Inkrementaldrehgebern, Wegaufnehmern, Resolver (Balluff, SICK, Rexroth), Safety-Funktionen (STO, SS1, SOS)



UNSERE PRODUKTERFAHRUNGEN:

Erfahrung in Industriebranchen:

- ❖ Rohrproduktionslinien, induktive Schweißanlagen, Hochfrequenz- und Widerstandsschweißen, automatische Rohrverpackungsmaschinen, Kaltkreissägen, Glühanlagen, Walzmaschinen, Warmwalzwerke
- ❖ Motion Control für Anwendungen wie rotative Querschneider, fliegende Sägen, Exzentrerschere und Etikettendruckmaschinen.
- ❖ Innenhochdruckpressen, Transferpressen, Servopressen, Fixturhärteanlagen
- ❖ Spritzgießmaschinen, Laserrohrschneidanlagen

Kontakt Daten:

Sina Malek
Wellensiek 111
33619, Bielefeld
Email: s.malek@anahita-gmbh.de
Telefon: 01575 1094581
Whatsapp: 0163 5149622
Website: anahita-gmbh.de

Erfahrung mit einer Vielzahl von Herstellern & Systemen:

Seuthe, ThermoTool, SMS Group, Linsinger, SMS Meer, Linde, Mannesmann, Müller Weingarten, Langston Machinery, Manzoni, Schuler, Linder, HEESS, Krauss-Maffei, Trumpf

